



WaveEater™

1400 Ticonderoga Drive
Fort Collins, CO 80525

TEL. (970) 420-2460
email: info@waveeater.com

PROCEDIMIENTO PARA LA INSTALACIÓN DE WaveEater™

1. Piezas incluidas - # 3636 WaveEater™

½ "de nylon con cubierta de cables

½ "Dedales

½ "clips de cuerda de alambre

7 / 16 "grilletes arco

Espaciadores

1 "de la manguera de poli

Dos "tapones roscados de PVC

3 / 4 "de nylon Tapones de desagüe, (cuando sea necesario)

1 / 2 "Ojo Ojo-Grilletes giratorios

3 / 8 "de la cadena galvanizada

Cadena del ancla Boyas

2. Herramientas necesarias - cuchillo

Portable llave de impacto

Portátil "Trash" de la bomba, (1-1/2 "mínimo para las unidades de llenado)

Range Finder (para configurar las anclas)

Portable soplete de propano

Aparejadores Vicepresidente

Alambre cuerda de corte hidráulico

Herramientas varias según sea necesario

3. Reparto de los anclajes de concreto, 1.200 libras mínimo, (530kg).

Reparto de los amortiguadores de choque concreto mínimo 50 libras (22kg).

4. Consulte la sección "Detalle de anclaje del sistema".

Después de colocar los anclajes de fundición 3 / 8 "de la cadena con un 7 / 16" cuerpo del grillete. (Longitud de la cadena global debe ser el doble de la profundidad del agua).

Coloque el amortiguador concretas para la cadena de aproximadamente 10 'de la principal ancla. (En las profundidades de agua de menos de 10 'adjuntar absorbente a una distancia igual a la mitad de la profundidad del agua.)

Nota: la hora de fijar los anclajes se aconseja que un telémetro se utiliza para la colocación exacta.

5. Coloque la cadena del ancla boya con un (1) 7 / 16 "de arco arco como se muestra en el dibujo.

Asamblea de Unidades WaveEater

1. Instalación del cable: Determine qué longitud es necesaria entre los anclajes de amarre.

Deja una cantidad suficiente de longitud de cable para permitir empalme Tambor y clips de cuerda de alambre, (min. 15 "cada extremo para instalaciones de línea recta, de 30 "de diente de sierra y 60" para las instalaciones de la cuadrícula).

Nota: empalme adecuado cable requiere que "desnuda" del cable se envuelto y cortado alrededor de dedal.

2. Cortar el cable A pequeña cortadora hidráulica de cable es la forma más fácil de cortar el 1/2 "por cable. Usted

También querrá vice un aparejador o herramienta similar para sujetar el cable en el cartucho, mientras que se adjunta clips de cuerda de alambre. (Figura 1).

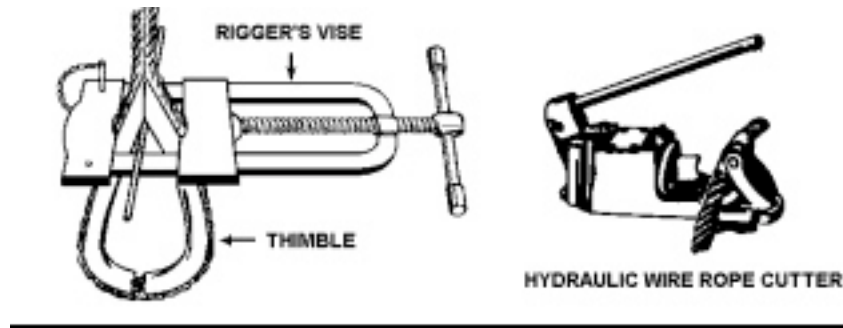


Figura 1

2. Decapado chaqueta de nylon para exponer el cable desnudo se necesita un cuchillo y portátil soplete de propano. Si usted examina el cable de un lado de la capa es más delgada que de hecho el otro. Medir la distancia apropiada para ser despojado. Uso de la Carrera de la Antorcha de la llama de un lado a otro hasta que vea el nylon empiecen a ablandarse. Usando el cuchillo un corte longitudinal, a lo largo de la sección calentada. Retire la envoltura y el corte del cable.

3. Empalme de cable Deslice los clips de cable en el cable. Uso de un vicio de Aparejador, (fig 1) u otro dispositivo de sujeción, fijación del cable alrededor de dedal. (Ver Figura 2 para el correcto montaje). Apretar las tuercas de alambre clip de cuerda con una llave de impacto portátiles.

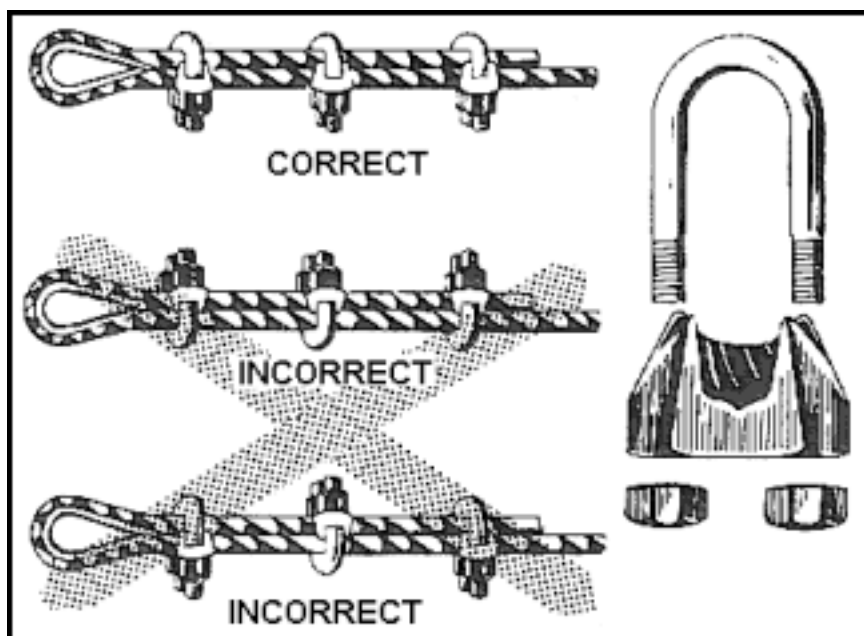


Figura 2
Pagina 3.

4. Poliducto Inserte una longitud de poliducto a través del número total de unidades que se incluirán en un (1) sección. Debido a la tubería que se envían en rollos que probablemente sólo pasará por cuatro (4) unidades a la vez y tendrá que ser "alimentados" por el resto.

5. Instalación del cable de alimentación "en bruto" el extremo del cable a través de la arandela de metal, a continuación, espaciador Delrin, luego a través de un "poliducto. En el extremo opuesto adjuntar espaciador Delrin, luego la arandela de metal y colocar los clips de cable Tambor y alambre como se muestra en la Figura 2. (También a "Sistema de anclaje Detalle" Consulta).

6. Colocación de remolque WaveEater sección en su sitio. Conecte dedales para cadenas de ancla, como se muestra en el "Sistema de anclaje detalle" de dibujo. El uso de un portátil "Papelera" bomba de llenar las unidades hasta que se sumergen en dos terceras partes, (24 "o 69 cm). El orificio de llenado es 2in/5cm. Atornille 2in/5cm tapón roscado de PVC.

La instalación está completa.

MANTENIMIENTO: En el plazo de varios días de clips de instalación de cable de alambre se analizará para buscar snugness. Bajo condiciones normales clips se "asiento" después de un breve periodo de tiempo y apretando requieren. En general, este resultado será de apriete con una llave de mano. Una llave de impacto portátiles se eliminará este requisito.

ANCLA DE DETALLE DEL SISTEMA

PROYECTO DE LEY DE MATERIALES

Para diente de sierra o instalaciones línea recta excluyen inferior, (Vía 3), con

PIEZA CANT # DESCRIPCIÓN OBSERVACIONES

PD 1 WE-3636 36 "x 36" COMEDOR DE ONDA

2 C58CCN PD 1 / 2 "- 7 X 19 cables de nylon con camisa

3 TBD CG-0350 de 3.5 "SEPARADORES PLACA DE DESGASTE DELRIN cable empalmado

4 TBD SD-158 512 1 / 2 "CABLE CLIP DE USO EN CADA 3 empalme del cable; LUGAR" FIN DE CABLE EN VIVO EN SILLA DE CLIP DE CUERDA

5 TBD SD-170 012 1 / 2 "USO EN CADA DEDAL un empalme del cable

7A TBD SD-147611 7 / 16 "grillete PUNTOS DE ANCLAJE Y CONEXIONES DE 3 VÍAS

7B TBD SD-181 112 1 / 2 "y GIRATORIO OJO OJO PUNTOS DE ANCLAJE Y CONEXIONES DE 3 VÍAS

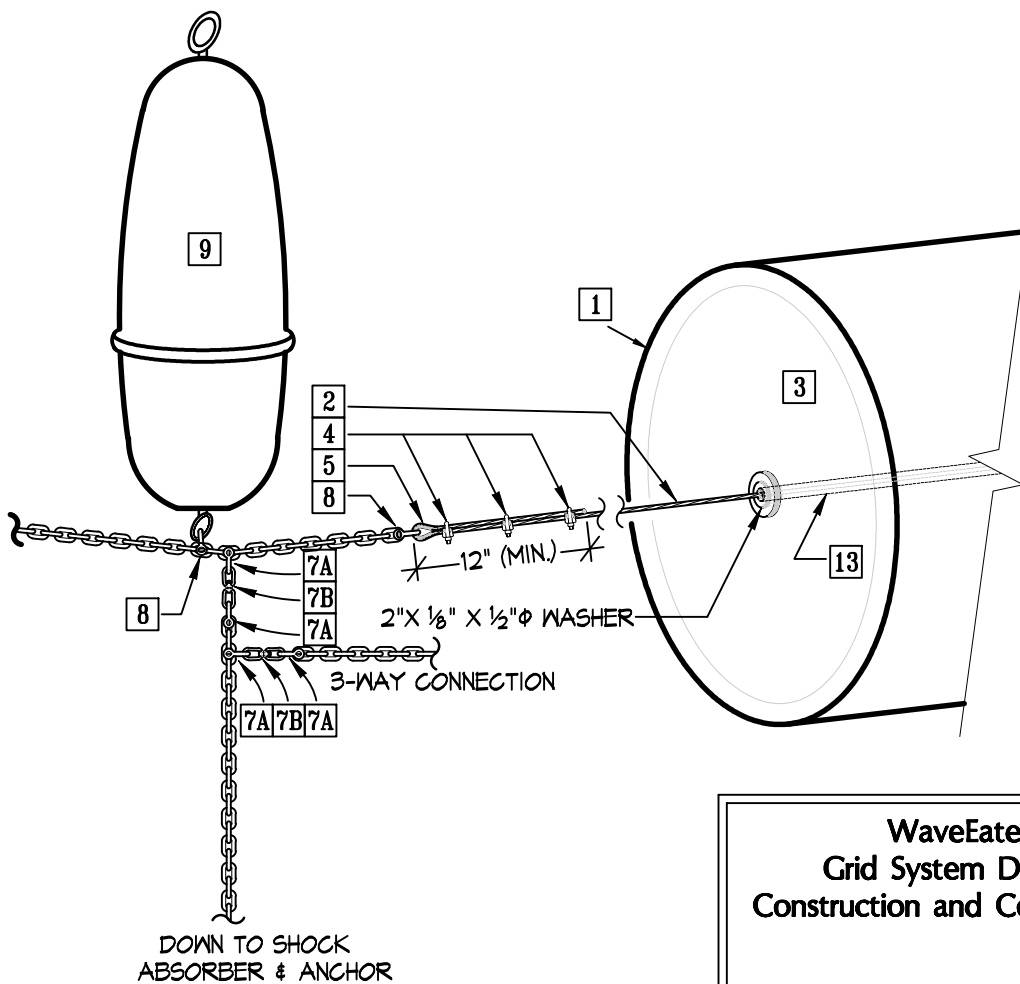
8 MBD SD-147611 7 / 16 "CONEXIÓN DE LA CADENA DE GRILLETE ANCLA

9 TBD # 423-0 de Boyas de Amarre ANCLA EN CADENA CON 13 (EA) 7.16 "GRILLETES

13 1200 1 "tubo de polietileno MARCHA A TRAVÉS DE CENTRO DE COMEDORES DE ONDA COMO TENIENDO POR CABLE

BILL OF MATERIALS

ITEM	QTY	PART #	DESCRIPTION	REMARKS
1	TBD	WE-3636	36" X 36" WAVE EATER	
2	TBD	C58CCN	1/2" - 7 X 19 NYLON JACKETED CABLE	
3	TBD	CG-0350	3.5" DELRIN SPACERS	WEAR PLATE FOR SPLICED CABLE
4	TBD	SD-158512	1/2" WIRE ROPE CLIP	USE 3 AT EVERY CABLE SPLICE; PLACE "LIVE CABLE END IN ROPE CLIP SADDLE
5	TBD	SD-170012	1/2" THIMBLE	USE 1 AT EVERY CABLE SPLICE
7A	TBD	SD-147611	7/16" ANCHOR SHACKLE	ANCHOR POINTS & 3-WAY CONNECTIONS
7B	TBD	SD-181112	1/2" EYE & EYE SWIVEL	ANCHOR POINTS & 3-WAY CONNECTIONS
8	TBD	SD-147611	7/16" SHACKLE	CONNECTOR FROM CHAIN TO ANCHOR
9	TBD	#423-0	MOORING BUOY AT ANCHOR CHAIN	WITH 13 (EA) 7/16" SHACKLES
13	1200		1" POLY PIPE	RUN THROUGH CENTER OF WAVE EATERS AS BEARING FOR CABLE



ANCHOR SYSTEM DETAIL

NTS

**WaveEater
Grid System Design,
Construction and Components**